



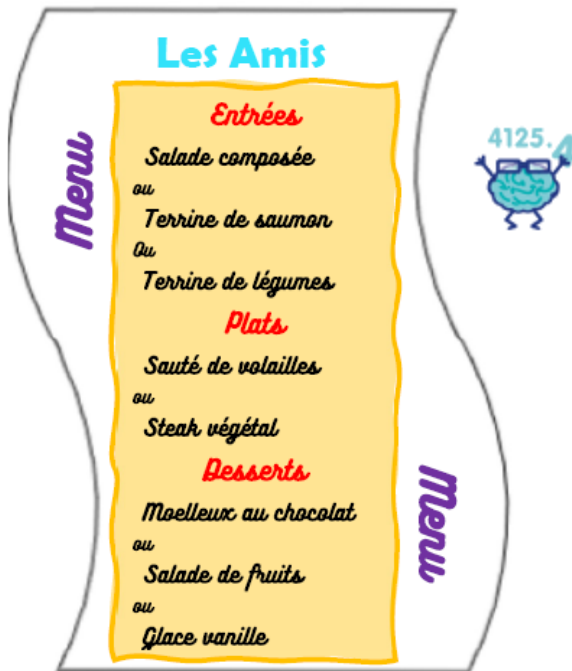
J'élimine 2 exercices : numéros et
Je joue le joker sur l'exercice numéro



1 LES MENUS

8 points

Au restaurant « Les Amis », on a le choix entre trois entrées, deux plats et trois desserts.



Combien de menus différents comportant une entrée, un plat et un dessert sont-ils possibles ? -----

2 NOMBRE D'ÉLÈVES

10 points

Dans une école maternelle, il y a deux classes : une classe de petite section et une classe de moyens grands.

Dans cette école maternelle de 53 élèves et il y a 3 élèves de plus en petite section que dans la classe de moyens grands.

Retrouve le nombre d'élèves en petite section. -----

3 L'ARGENT DE POCHE

12 points

Pour la semaine de rentrée, les parents ont donné au total 42 euros d'argent de poche à leurs trois enfants. L'aînée a eu le double du cadet et le cadet le double de la petite dernière.

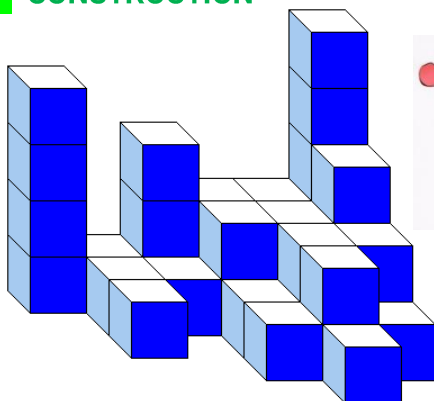
Combien d'argent de poche a eu le cadet ? -----



Le cadet ou la cadette est le second ou la seconde enfant de la famille.

4 CONSTRUCTION

12 points



Adem a empilé des petits cubes tous identiques. Voici le solide qu'il a construit.

Combien a-t-il utilisé de petits cubes ? -----

5 LE MARAICHER

10 points

Un maraicher qui prévoit l'hiver vient de planter 45 rangées de 45 poireaux. Il sait qu'une centaine de poireaux ne seront pas assez gros pour être vendus.

Combien pense-t-il vendre de poireaux ? -----



Du jardin à l'assiette !

6 LE COMMERÇANT

10 points

À la boucherie, Régis donne 50 € pour régler ses achats. N'ayant plus de monnaie, le boucher lui demande 50 centimes de plus et lui rend un billet de 5 €.

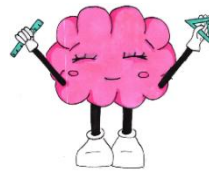


Combien Régis a-t-il dépensé ?

7 PATCHWORK

10 points

Julie a assemblé sept pièces de tissu identiques ayant chacune la forme d'un hexagone régulier. Elle a obtenu cette figure, appelée hexamier.



Le périmètre d'un de ces hexagones est de 18,6 cm. Julie souhaite coudre un ruban sur tout le contour de son hexamier.

Quelle longueur de ruban doit-elle prévoir ?

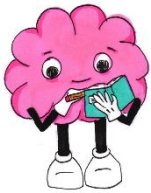


8 LA CLASSE

8 points

Dans une classe de maternelle, de moins de 30 élèves, si la professeure répartit les élèves par table de quatre, il en reste deux. Si elle les répartit par table de cinq, il en reste trois.

Combien y a-t-il d'élèves dans cette classe ?



9 NOMBRE CARRÉ

8 points

Un petit carré a une aire de 4 cm².

Combien de ces petits carrés faut-il pour recouvrir un grand carré de 6 cm de côté ?



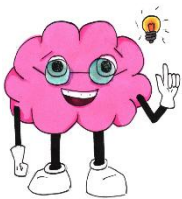
10 LE CARRÉ MAGIQUE

12 points

Dans chaque case du tableau ci-contre, il y a un nombre différent de tous les autres. Certains sont cachés par une mascotte.

C'est un carré magique.

C'est-à-dire qu'en additionnant les nombres de chaque ligne, ou de chaque colonne, ou de chaque diagonale la même somme est trouvée.



	2		13
5		10	8
	7	6	
4			1

Quelle somme trouves-tu en additionnant tous les nombres cachés par les mascottes ?



--- + --- + --- + --- + --- + --- + --- + --- = -----