



J'élimine 2 exercices : numéros et
Je joue le joker sur l'exercice numéro



1 LES MENUS

Au restaurant « Les Amis », on a le choix entre deux entrées, deux plats et trois desserts.

Combien de menus différents comportant une entrée, un plat et un dessert sont-ils possibles ?

Les Amis

Menu

Entrées

Salade composée
ou
Terrine de saumon

Plats

Sauté de volailles
ou
Steak végétal

Desserts

Mousse au chocolat
ou
Salade de fruits
ou
Glace vanille

Menu

10 points

2 NOMBRE D'ÉLÈVES

10 points

Dans une école primaire, cette année, il y a au total 132 élèves.

C'est 16 élèves de plus que l'an dernier.

Combien y avait-il d'élèves l'an dernier dans cette école primaire ?



3 L'ARGENT DE POCHE

8 points

Pour la semaine de rentrée, Léa et son petit frère Adam ont eu à eux deux 21 euros d'argent de poche. Léa a eu le double d'Adam.

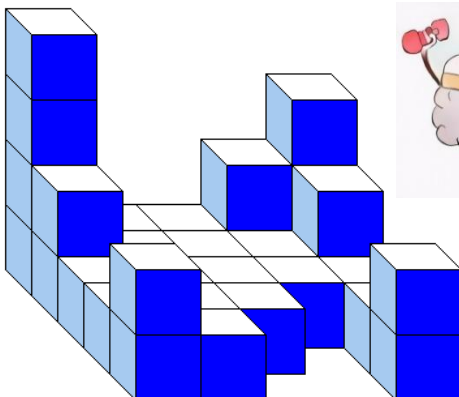
Combien a eu Léa ?





4 CONSTRUCTION

12 points



Adem a empilé des petits cubes tous identiques. Voici le solide qu'il a construit.

Combien a-t-il utilisé de petits cubes ?

5 LE POTAGER

8 points

Dans son potager, Anass a planté des rangées de pomme de terre.

Chaque rangée contient 18 plants de pomme de terre. Chaque plant de pomme de terre produit au moins cinq pommes de terre.

Il a planté 7 rangées.

Combien Anass va-t-il ramasser de pommes de terre au minimum ?





6 LE CD



10 points

J'achète un DVD à 22 € et un CD.
Je paye avec un billet de 50 €.
Le vendeur me rend 9 €.

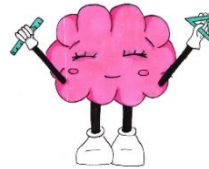


Quel est le prix du CD ?

7 PATCHWORK

12 points

Julie a assemblé sept pièces de tissu identiques ayant chacune la forme d'un hexagone régulier. Elle a obtenu cette figure, appelée hexamier.



Le périmètre d'un de ces hexagones est de 18 cm. Julie souhaite coudre un ruban sur tout le contour de son hexamier.

Quelle longueur de ruban doit-elle prévoir ?



8 LA CLASSE

10 points

Dans une classe de maternelle, de moins de 30 élèves, si la professeure répartit les élèves par table de quatre, il en reste deux. Si elle les répartit par table de cinq, il en reste trois.

Combien y a-t-il d'élèves dans cette classe ?



9 NOMBRE MYSTÈRE

8 points

Je pense à un nombre. Si on le double puis qu'on ajoute 5, on obtient 17.

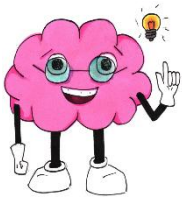
Quel est ce nombre ?



10 LE CARRÉ MAGIQUE

12 points

Dans chaque case du carré ci-contre, il y a un nombre différent de tous les autres. Certains sont cachés par une mascotte.



C'est un carré magique. C'est-à-dire qu'en additionnant les nombres de chaque ligne, ou de chaque colonne, ou de chaque diagonale la même somme est trouvée.

Quelle somme trouves-tu en additionnant tous les nombres cachés par les mascottes ?

	2		13
5		10	8
	7	6	
4			1



--- + --- + --- + --- + --- + --- + --- + --- = -----